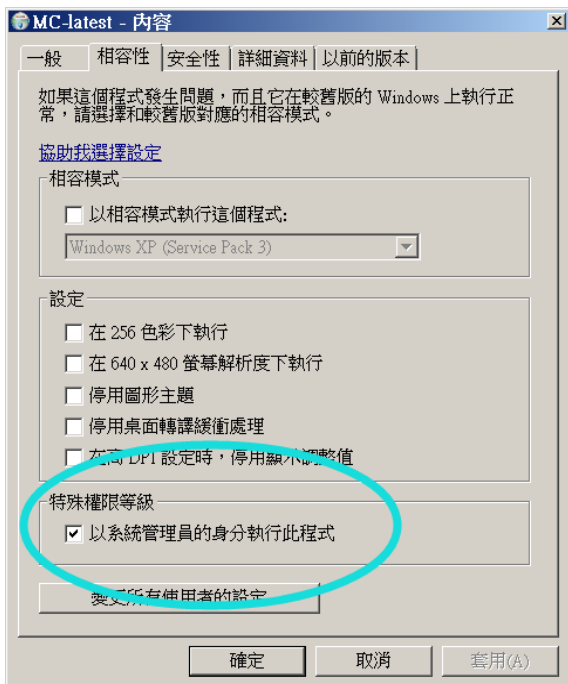


中國銀河國際 MULTICHARTS 交易系統登入指南

1. 安裝程式 ,使用系統管理員權限, 關掉防毒軟件



2. 打開 MULTICHARTS 系統



3. 登入銀河 Multicharts 帳戶

4. 閣下將會收到分別有關 MultiCharts 賬號及 MultiCharts 密碼兩份電郵：

(i) SP 銀河國際期貨交易賬號、MultiCharts 賬號、MultiCharts 註冊名及註冊碼**

(ii) SP 銀河國際期貨交易密碼、MultiCharts 密碼^及 SP Trader 登入方法

注意事項：

(A) 一台電腦只可使用一個 MultiCharts 賬號登入

(B) **MultiCharts 註冊名及註冊碼是軟件供應商要求客戶用註冊其電腦以授權使用軟件及取得實時行情

(C) ^模擬賬號及其密碼和 MultiCharts 賬號及其密碼是一樣的

5. 登入 SP Trader 更改原設密碼

因 SP Trader 在首次登入時必須更改密碼，因此閣下可先用原設密碼登入 SP Trader 並修改。更改後，

閣下可用新的密碼用作日後經 MultiCharts 登入 SP 銀河國際以進行交易

6. 綜合兩份電郵，客戶可得到 MultiCharts 交易軟件帳戶資料、登入帳號及密碼如下：

MultiCharts 賬號電郵

建立日期	2015-09-21
客戶姓名	Chan Tai Man
SP 銀河國際期貨交易賬號	FXXXXXX300
MultiCharts 賬號	(a) FXXXXXX300MC
MultiCharts 註冊名/註冊碼	(c) mccn_FXXXXXX300MC / (d) XXXXXXXXXXXXXXXX

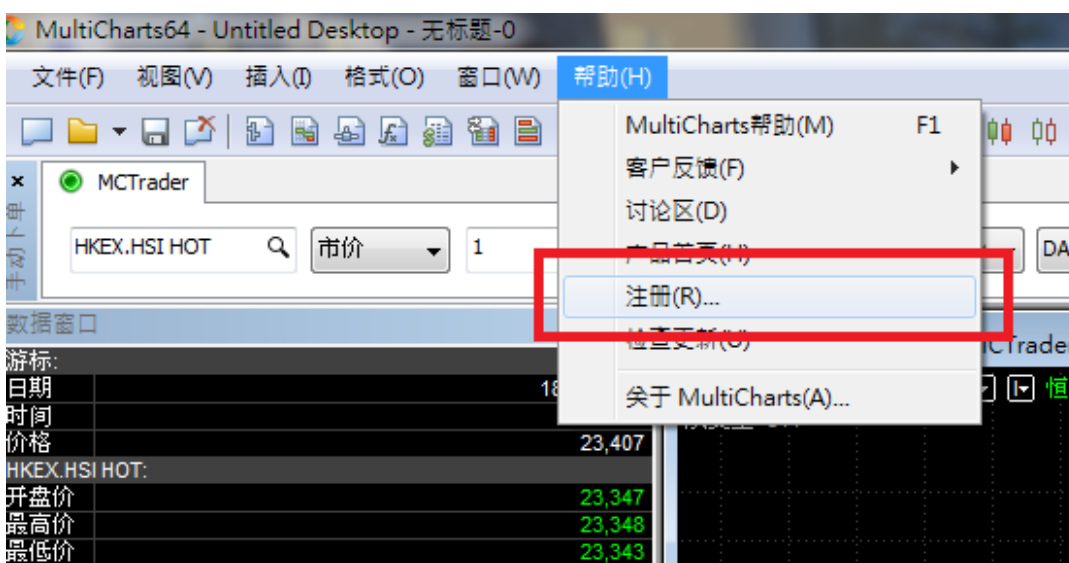
MultiCharts 密碼電郵

MultiCharts 實錢交易密碼及模擬賬號密碼	(b) 123456
SP 銀河國際期貨交易密碼	電郵有詳細介紹組合分法

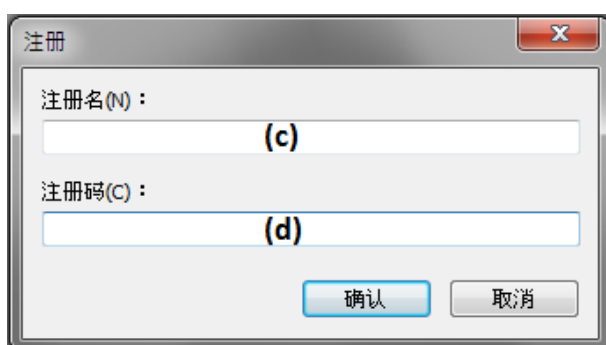
7. 按次序輸入賬號/密碼:



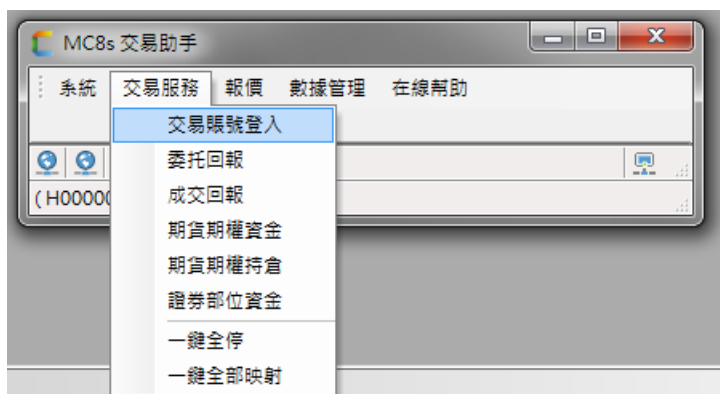
8. 進入介面後,按[幫助], [註冊]



9. 再按次序輸入授權 ID/密碼:

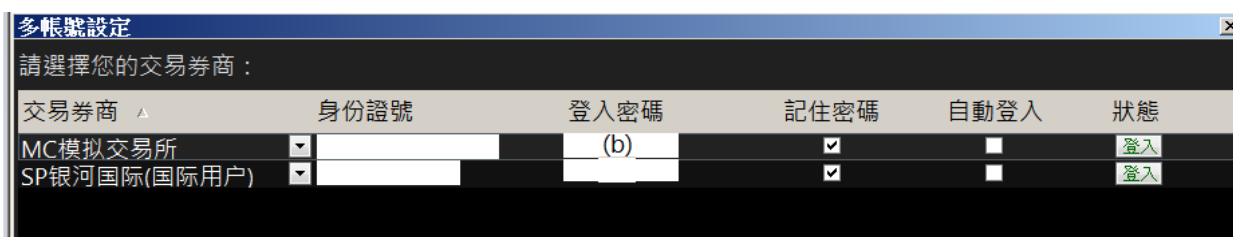


10. 在 MC 交易助手中, [選擇]



11. a) 若想進行模擬交易, 請登入 [MC 模擬交易所], 輸入模擬賬號密碼, 然後按右方[登入]鍵.

b) 若想進行實錢交易, 請登入 [SP 銀河國際(國際用戶)], 或[SP 銀河國際(中國用戶)], 輸入 SP 銀河國際期貨交易密碼, 然後按右方[登入]鍵.



12. 成功登入後, 會在下方顯示.

